

# PAUSE PROJECTION

CYCLE  
CANCERS

**15 SEPTEMBRE 2016**

12H15 – 13H30

AUDITOIRE JEQUIER-DOGE, PMU

FILM

**Nos étoiles contraires** (2014, extraits)

DISCUTANTS

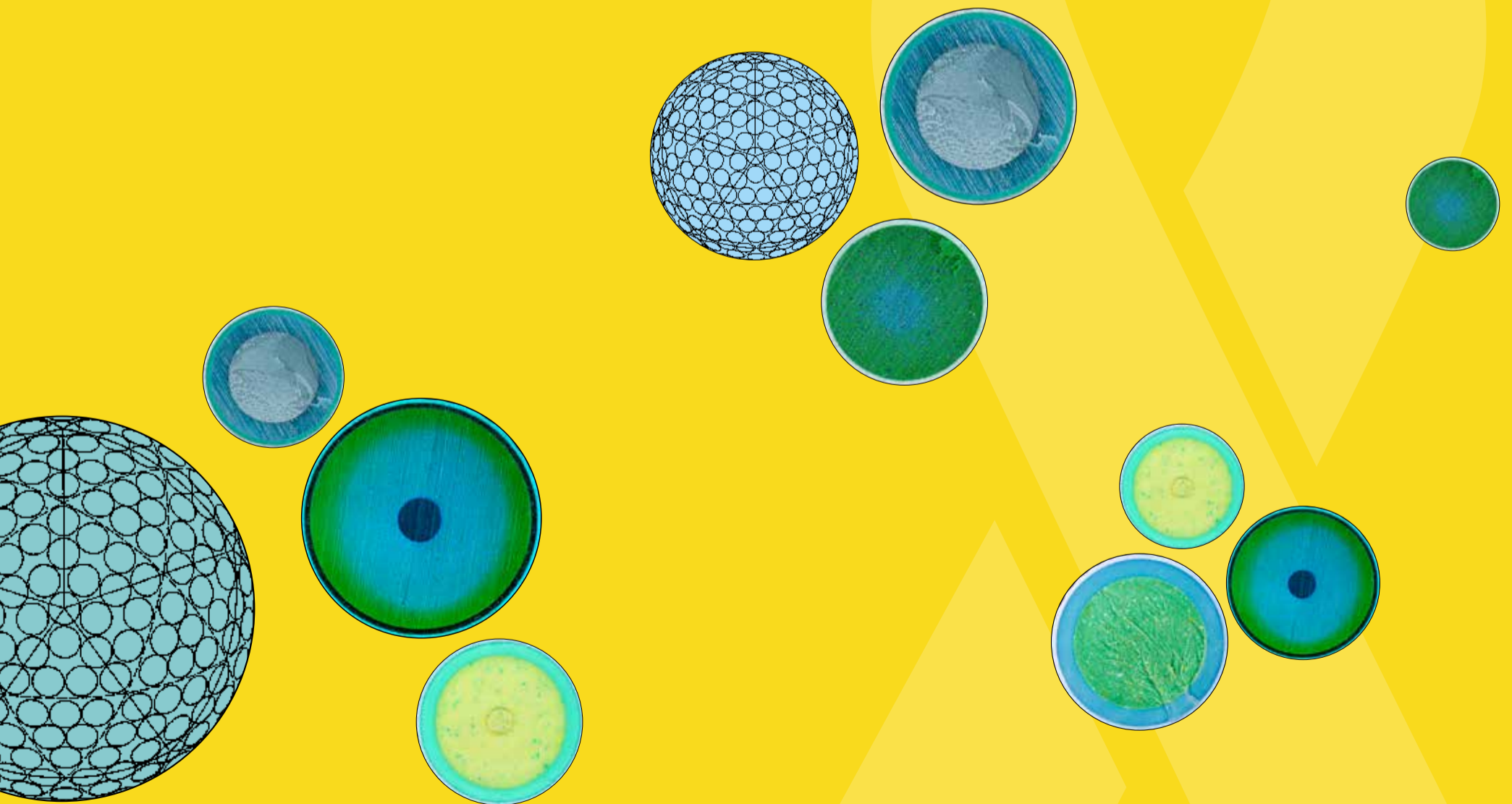
**DR MANUEL DIEZI**

Hémato-oncologie, Service de pédiatrie du CHUV

**SYLVIANE PFISTNER**

Association romande des familles d'enfants atteints d'un cancer (ARFEC)

## CANCER ET ADOLESCENCE ENTRE AUTONOMIE ET DÉPENDANCE



**Renseignements**

BIUM 021 314 53 65  
av.doc@chuv.ch

**Organisation**

Dr P. Bodenmann PMU  
Centre des populations vulnérables  
Dr M. Rège Walther IUMSP - uDDSP  
Bibliothèque universitaire de médecine

