

Installation de Pulse Secure pour l'accès aux ressources à distance

Marche à suivre

INTRODUCTION

Le CHUV propose une infrastructure VPN pour accéder aux ressources à distance depuis l'extérieur du réseau institutionnel. Il est **impératif de commencer** par contacter le service desk du CHUV (tél. **021/314 61 22**) pour demander l'activation de votre accès VPN.

La Bibliothèque de médecine **n'étant pas responsable** de cette infrastructure VPN mise à disposition par le service informatique CHUV, nous vous remercions de contacter le service desk CHUV au **021/314 61 22** ou à l'adresse service.desk@chuv.ch en cas de problèmes ou difficultés quant à l'installation du VPN.

En cas d'éligibilité à l'activation d'un accès à distance CHUV, il existe deux scénarios principaux en fonction de votre profil et de ce que vous souhaitez faire. Ces scénarios sont décrits ci-dessous.

[1.1](#) Accès uniquement aux articles et revues sous abonnements possédés par la Bibliothèque

[1.2](#) Génération d'un environnement complet de travail à distance

Table des matières

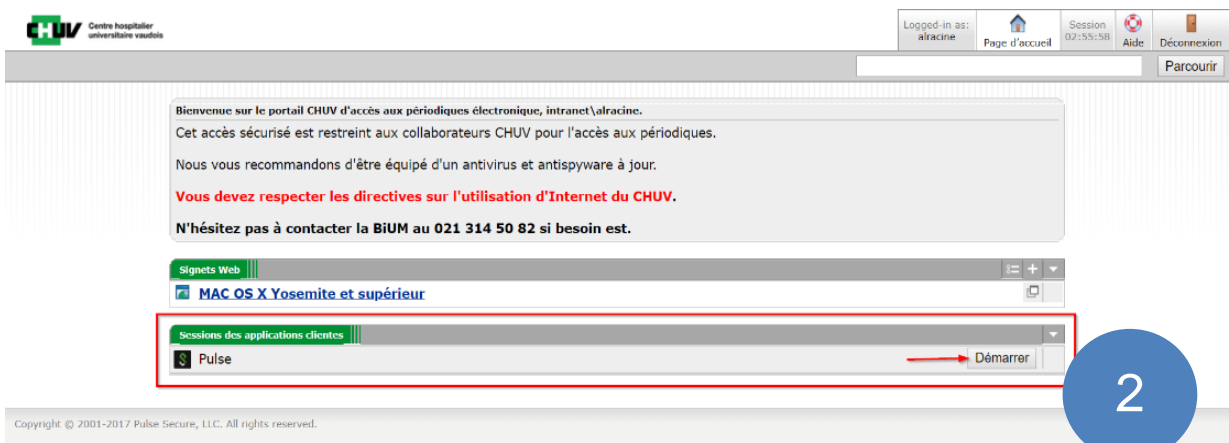
1.	VOUS ÊTES AFFILIÉ-E AU CHUV ET DISPOSEZ UNIQUEMENT D'UN LOGIN ET MOT DE PASSE CHUV	2
1.1.	CAS 1 : VOUS SOUHAITEZ UNIQUEMENT ACCÉDER AUX ARTICLES ET REVUES QUE POSSÈDE LA BIBLIOTHÈQUE	2
1.1.1	Installation du logiciel.....	2
1.1.2	Démarrage d'une connexion	3
1.2.	CAS 2 : VOUS SOUHAITEZ GÉNÉRER UN ENVIRONNEMENT COMPLET DE TRAVAIL À DISTANCE (ACCÈS AUX APPLICATIONS ET À VOTRE POSTE DE TRAVAIL)	4
2.	VOUS ÊTES AFFILIÉ-E À L'UNIL ET DISPOSEZ UNIQUEMENT D'UN LOGIN ET MOT DE PASSE UNIL	4
3.	VOUS ÊTES AFFILIÉ-E AUX DEUX INSTITUTIONS (UNIL-CHUV) ET DISPOSEZ D'UN LOGIN ET MOT DE PASSE POUR LES DEUX	4

1. Vous êtes affilié-e au CHUV et disposez uniquement d'un login et mot de passe CHUV

1.1. Cas 1 : Vous souhaitez uniquement accéder aux articles et revues que possède la Bibliothèque

1.1.1 Installation du logiciel

1. Allez à l'adresse : perunil.chuv.ch (accessible uniquement hors du réseau CHUV !) et identifiez-vous
2. Cliquez sur le bouton « Démarrer » à côté de l'icône Pulse Secure
3. Laissez tourner le compte à rebours ou cliquez directement sur « Télécharger »
4. Une fois le lanceur d'application téléchargé, suivez les étapes décrites sur la page qui s'affiche maintenant sur votre écran




Bienvenue sur le portail CHUV d'accès aux périodiques électronique, intranet\alracine.
Cet accès sécurisé est restreint aux collaborateurs CHUV pour l'accès aux périodiques.
Nous vous recommandons d'être équipé d'un antivirus et antispyware à jour.
Vous devez respecter les directives sur l'utilisation d'Internet du CHUV.
N'hésitez pas à contacter la BiUM au 021 314 50 82 si besoin est.

Signets Web
MAC OS X Yosemite et supérieur

Sessions des applications clientes
Pulse Démarrer

Copyright © 2001-2017 Pulse Secure, LLC. All rights reserved.



Recherche du lanceur de l'application...

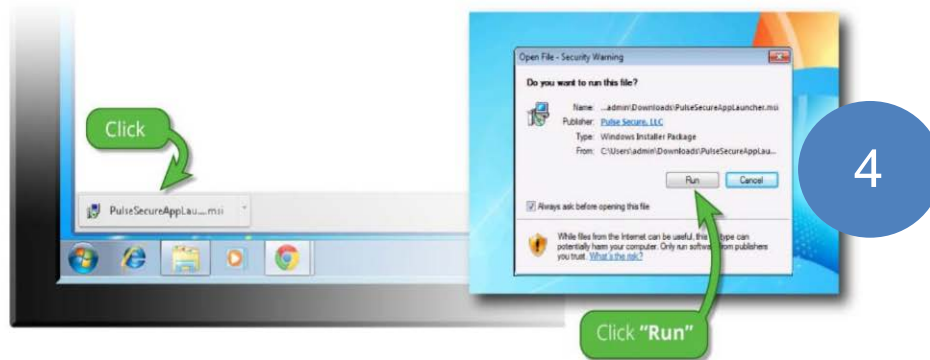
50

Si vous savez que le lanceur de l'application n'est pas installé, téléchargez-le maintenant.

Télécharger

Si vous ne souhaitez pas poursuivre, veuillez cliquer [ici](#) pour retourner à l'écran précédent.

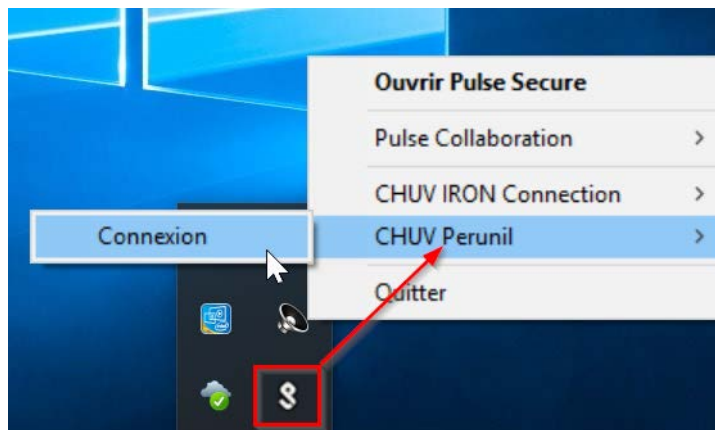
Une fois le lanceur de l'application téléchargé, suivez les instructions d'installation suivantes.



Une fois que vous aurez suivi les étapes ci-dessus, cliquez [ICI](#) pour procéder au lancement de Pulse. Nous vous recommandons de sélectionner les options « mémoriser » et « toujours » lors du processus d'installation.

1.1.2 Démarrage d'une connexion

- Pour vous connecter au quotidien, cliquez sur l'icône de Pulse Secure depuis la barre de tâche de votre ordinateur, en bas à droite de l'écran
- Une fois que vous avez cliqué sur l'icône, lancez la connexion
- Renseignez vos informations d'authentification CHUV lorsque le logiciel vous le demande



Une fois connecté-e, **il n'est plus nécessaire** de passer par l'URL perunil.chuv.ch pour accéder aux ressources documentaires habituellement accessibles depuis le réseau institutionnel.

N'oubliez pas de vous déconnecter du réseau du CHUV une fois que vous avez accédé aux ressources souhaitées : vous éviterez ainsi de rediriger inutilement tout le trafic réseau de votre machine au travers du réseau du CHUV.

1.2. Cas 2 : Vous souhaitez générer un environnement complet de travail à distance (accès aux applications et à votre poste de travail)

Ce cas de figure nécessite une entrée **plus sécurisée** et plus profonde dans le réseau du CHUV. Il vous sera nécessaire en plus de disposer d'une **carte HSEC**.

Vous pouvez consulter la documentation HSEC à cette adresse

<https://tribu.chuv.ch/docs?UniqueId=0B099C08-0A31-4311-8970-9EF81EF3B9E9> (**accessible uniquement à l'intérieur du réseau CHUV !**) et la documentation sur le VPN complet à cette adresse https://tribu.chuv.ch/sites/authoring/TbAssets/maubrune/content21.102.2014_10_28.pdf (**accessible uniquement à l'intérieur du réseau CHUV !**)

En cas de difficultés avec la mise en place du VPN complet, merci de vous adresser directement au **service informatique du CHUV** au **021 314 61 22** ou à l'adresse service.desk@chuv.ch

Une fois l'environnement VPN et HSEC activés, vous pouvez répéter la procédure expliquée au point [1.1](#) en accédant cette fois à l'adresse <https://vpn.chuv.ch> et en utilisant votre carte HSEC.

2. Vous êtes affilié-e à l'UNIL et disposez uniquement d'un login et mot de passe UNIL

Dans ce cas **vous ne pouvez pas** bénéficier d'un accès à distance au réseau du CHUV. La procédure Pour l'accès au réseau de l'UNIL est similaire mais ne requiert pas de contacter au préalable le support informatique.

L'URL de connexion pour le réseau de l'UNIL est : <https://crypto.unil.ch>

La procédure détaillée se trouve à l'adresse : <https://www.unil.ch/ci/reseau-unil-chez-soi>

Les abonnements aux journaux disponibles pour chacune de ces institutions sont similaires, à quelques exceptions près.

3. Vous êtes affilié-e aux deux institutions (UNIL-CHUV) et disposez d'un login et mot de passe pour les deux

Vous pouvez suivre les diverses procédures décrites aux points [1](#) et [2](#) ci-dessus et avoir accès à distance aux deux réseaux (UNIL-CHUV). Si nécessaire vous pouvez créer une seconde connexion dans les paramètres de Pulse Secure, afin de choisir entre une connexion au CHUV ou à l'UNIL.